



**NACIONALINĖS ŽEMĖS TARNYBOS
PRIE ŽEMĖS ŪKIO MINISTERIJOS
KLAIPĖDOS RAJONO SKYRIUS**

Astai Vaičkai
Edvinui Vaičkui
Mildai Bružienei

2019-06-12 Nr. 12SD-2486-(14.12.104.)
I 2019-06-10 Nr. prašymą

DĖL SUTIKIMO

Nacionalinės žemės tarnybos prie Žemės ūkio ministerijos Klaipėdos rajono skyrius (toliau – Klaipėdos rajono skyrius), išnagrinėjęs Jūsų prašymą, pritaria dėl Susisieikimo komunikacijų įrengimo valstybinėje žemėje sutarties pasirašymui tarp Astos Vaičkės, Edvino Vaičkaus, Mildos Bružienės ir Klaipėdos rajono savivaldybės administracijos (toliau- Savivaldybė). Sutartis reikalinga bendradarbiavimui su Savivaldybe dėl valstybinėje žemėje, kurioje nesuformuoti žemės sklypai, susisieikimo komunikacijų įrengimui, tai yra atlikti kelio Klaipėda-Kliošių miškas (unikalus Nr. KL1278) gatvės dangos keitimą, vietoj esamos žvyro dangos numatyti 7 metrų pločio asfalto dangą.

PRIDEDAMA: 1. Klaipėdos rajono skyriaus suderinta kelio Nr. KL1278 schema.

Skyriaus vedėja

Daiva Bukavičienė

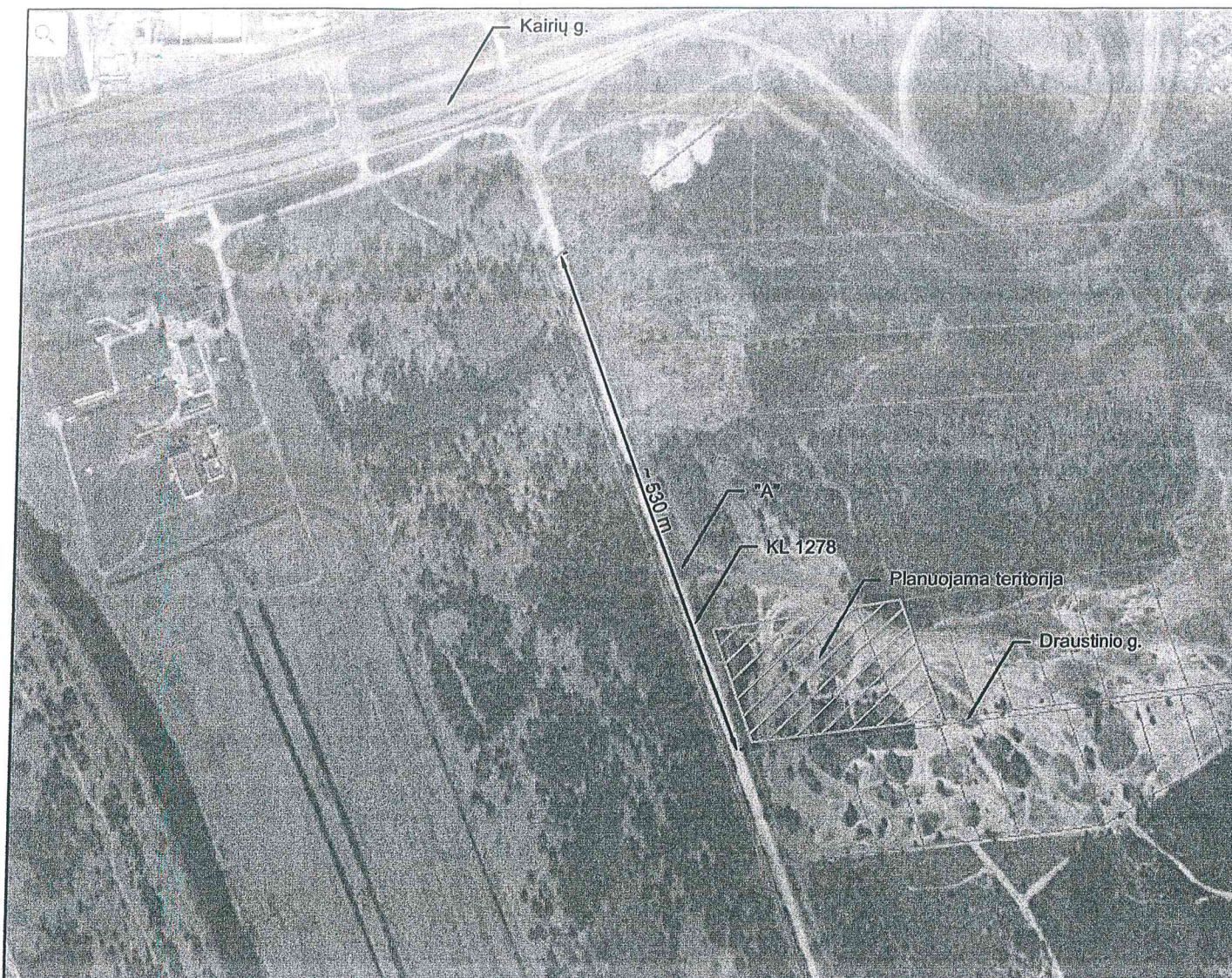
Petras Ruškys, tel. 8 706 85 525, el. p. petras.ruskys@nzt.lt

Biudžetinė įstaiga
Gedimino pr. 19
01103 Vilnius
<http://www.nzt.lt>

Duomenys kaupiami ir saugomi
Juridinių asmenų registre
Kodas 188704927

Klaipėdos g. 74
96122 Gargždai
Tel. 8 706 85 513
Faks. 8 706 86 966
El. paštas
klaipedos.rajonas@nzt.lt

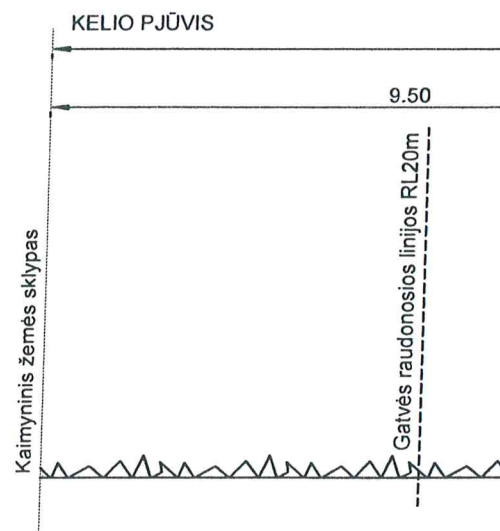




NŽT prie ŽŪM Klaipėdos rajon
 skyriaus 2019-06-18 rašto
 Nr. 125 D - 8486 - (14.12.104) priedas
 Suderinimas skaitas Klaipėdos rajon
 savivaldybės administracijai dėl
 sutarties pasirašymo.

Nacionalinės žemės tarnybos prie ŽŪM
 Klaipėdos rajono skyriaus
 vyriausiasis specialistas

Petras Ručka



PASTABOS:

1. Kelio pjūvis tikslinamas rengiant kelio kapitalinio remonto projektą.